

Boletim do Sistema de Alerta Hidrológico da Bacia do rio Doce

Belo Horizonte, 20 de dezembro de 2015 às 9:00h.

A Figura 1 ilustra o deslocamento da massa de água com elevada concentração de sólidos em suspensão desde o distrito de Bento Rodrigues até a foz do rio Doce, ocorrido no período entre 05/11/2015 a 21/11/2015.

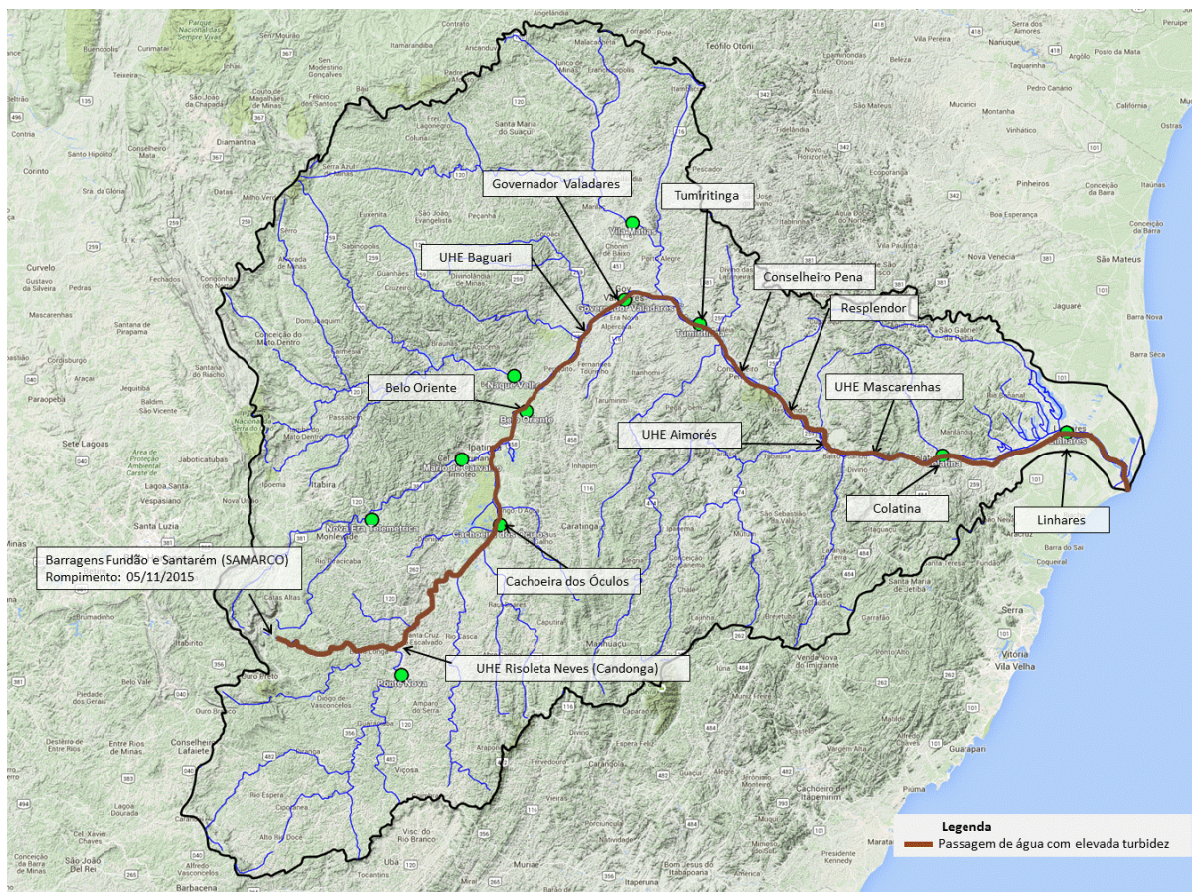


Figura 1 - Deslocamento da água com elevada turbidez pela bacia do rio Doce (Fonte: Google Maps)

Previsão de turbidez

Com os dados obtidos até o momento a previsão da turbidez é a seguinte:

- Belo Oriente – Abaixo de 2500 NTU nos dias 21/12/15 e 22/12/15.
- UHE Baguari – Abaixo de 2500 NTU nos dias 21/12/15 e 22/12/15.
- Governador Valadares – Abaixo de 2500 NTU nos dias 21/12/15 e 22/12/15.
- Tumiritinga – Abaixo de 2500 NTU nos dias 21/12/15 e 22/12/15.
- Galiléia, Conselheiro Pena e Resplendor – Abaixo de 2500 NTU nos dias 21/12/15 e 22/12/15.
- UHE Aimorés Abaixo de 2500 NTU nos dias 21/12/15 e 22/12/15.
- Aimorés – Abaixo de 2500 NTU nos dias 21/12/15 e 22/12/15.
- Baixo Guandu - Abaixo de 2500 NTU nos dias 21/12/15 e 22/12/15.
- Colatina - Abaixo de 2500 NTU nos dias 21/12/15 e 22/12/15.

A CPRM está utilizando um modelo simplificado para a previsão de Turbidez na calha do rio Doce baseado na diluição e eficiência de retenção de sedimentos em reservatórios.

Este modelo está sendo calibrado com dados de Turbidez cedidos por:

- CENIBRA – nos pontos de monitoramento no rio Doce entre ponte BR-120 e Belo Oriente.
- COPASA - nos pontos de monitoramento do rio Doce entre Ipatinga e Itueta.

Sendo este validado com os dados cedidos pelo IGAM nos pontos de monitoramento localizados entre os municípios de Rio Doce e Aimorés.

No trecho a jusante do reservatório da usina de Aimorés a CPRM está utilizando informações de diversas instituições para calibração do modelo.

Para darmos continuidade a modelagem de Turbidez para o trecho do rio Doce no estado do Espírito Santo é necessário que as instituições que estão fazendo o monitoramento de turbidez nos enviem os dados (laudos identificados e assinados) para o email: alerta.doce@cprm.gov.br.

Acompanhamento Hidrológico

Níveis das estações Fluviométricas da RHN - Rede Hidrometeorológica Nacional
Parceria ANA/CPRM

Data	Hora	PN	FP	AC	FO	CD	CO	NE	MC	BO	NV	GV	VM	TU	SS	CL	LI
19/12/2015	09:00	111					213	58	51		207	133	85			160	107
19/12/2015	10:00	111					212	56	51		207	132	82			157	106
19/12/2015	11:00	112					212	55	51		207	132	81			154	106
19/12/2015	12:00	112					212	54	51		207	133	80	100		152	106
19/12/2015	13:00	111					211	53	51		207	135	81			150	105
19/12/2015	14:00	111					211	52	52		207	136	81			150	104
19/12/2015	15:00	110					211	52	51		207	137	82			150	103
19/12/2015	16:00	109					211	51	51		207	137	82			152	103
19/12/2015	17:00	108	90			140	210	50	51		207	137	83	100		153	103
19/12/2015	18:00	107					210	51	52		207	136	83			155	102
19/12/2015	19:00	107					210	52	52		207	134	85			156	101
19/12/2015	20:00	106					209	54	54		207	133	86			158	101
19/12/2015	21:00	106					209	55	54		207	133	85			159	100
19/12/2015	22:00	106					209	57	55			132	85			160	101
19/12/2015	23:00	106					209		55		207		85			160	101
20/12/2015	00:00	106					208	67	56		207	132	85			161	101
20/12/2015	01:00	106					208	67	56		206	132	84			161	101
20/12/2015	02:00	106					208	66	56		207	133	84			161	100
20/12/2015	03:00	106					208	65	56		206	135	83			160	99
20/12/2015	04:00	106					207	64	56		206	137	83			159	97
20/12/2015	05:00	106					207	63	57		206	138	83			158	96
20/12/2015	06:00	106					207	62	57		206	139	83			156	95
20/12/2015	07:00	106	74			142	207	61	57		207	139	82	90		154	94
20/12/2015	08:00	106					207	61	56		207	138	82			152	92
20/12/2015	09:00	106					207	60	54		207	136	79			150	

Observação: Cotas em centímetros

Cotas de Alerta: PN = 280; NE = 350; MC = 440; GV = 320; TU = 500; CL = 570; LI = 350

Cotas de inundação: PN = 330; NE = 470; MC = 520; GV = 360; TU = 550; CL = 620; LI = 380

*: Cota abaixo do zero da régua

Legenda:

PN: Ponte Nova	CD: Fazenda Cachoeira D'artas	BO: Belo Oriente	TU: Tumiritinga
FP: Fazenda Paraíso	CO: Cachoeira dos Óculos	NV: Naque Velho	SS: São Sebastião da Encruzilhada
AC: Acaiaca	NE: Nova Era	GV: Governador Valadares	CL: Colatina
FO: Fazenda Ocidente	MC: Mário de Carvalho	VM: Vila Matias	LI: Linhares - Cais do Porto

Link do Sistema de Alerta da bacia do rio Doce

<http://www.cprm.gov.br/sace/doce/>

Atenciosamente,

Artur Matos

Engenheiro Hidrólogo
Pesquisador em Geociências
Superintendência de Belo Horizonte
Serviço Geológico do Brasil – SGB/CPRM
www.cprm.gov.br

