

Boletim do Sistema de Alerta Hidrológico da Bacia do rio Doce

Belo Horizonte, 21 de dezembro de 2015 às 9:00h.

A Figura 1 ilustra o deslocamento da massa de água com elevada concentração de sólidos em suspensão desde o distrito de Bento Rodrigues até a foz do rio Doce, ocorrido no período entre 05/11/2015 a 21/11/2015.

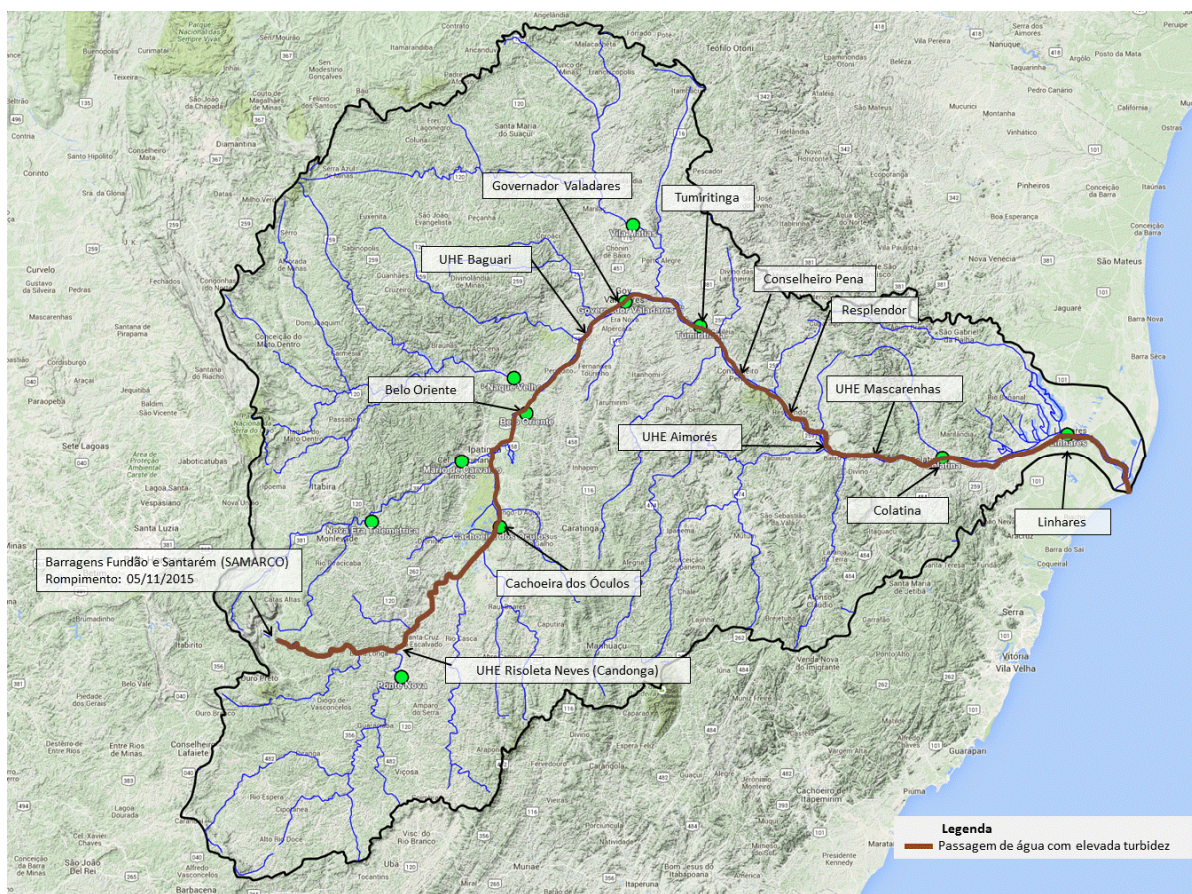


Figura 1 - Deslocamento da água com elevada turbidez pela bacia do rio Doce (Fonte: Google Maps)

Previsão de turbidez

Com os dados obtidos até o momento a previsão da turbidez é a seguinte:

- Belo Oriente – Abaixo de 2500 NTU nos dias 22/12/15 e 23/12/15.
- UHE Baguari – Abaixo de 2500 NTU nos dias 22/12/15 e 23/12/15.
- Governador Valadares – Abaixo de 2500 NTU nos dias 22/12/15 e 23/12/15.
- Tumiritinga – Abaixo de 2500 NTU nos dias 22/12/15 e 23/12/15.
- Galiléia, Conselheiro Pena e Resplendor – Abaixo de 2500 NTU nos dias 22/12/15 e 23/12/15.
- UHE Aimorés Abaixo de 2500 NTU nos dias 22/12/15 e 23/12/15.
- Aimorés – Abaixo de 2500 NTU nos dias 22/12/15 e 23/12/15.
- Baixo Guandu - Abaixo de 2500 NTU nos dias 22/12/15 e 23/12/15.
- Colatina - Abaixo de 2500 NTU nos dias 22/12/15 e 23/12/15.

A CPRM está utilizando um modelo simplificado para a previsão de Turbidez na calha do rio Doce baseado na diluição e eficiência de retenção de sedimentos em reservatórios.

Este modelo está sendo calibrado com dados de Turbidez cedidos por:

- CENIBRA – nos pontos de monitoramento no rio Doce entre ponte BR-120 e Belo Oriente.
- COPASA - nos pontos de monitoramento do rio Doce entre Ipatinga e Itueta.

Sendo este validado com os dados cedidos pelo IGAM nos pontos de monitoramento localizados entre os municípios de Rio Doce e Aimorés.

No trecho a jusante do reservatório da usina de Aimorés a CPRM está utilizando informações de diversas instituições para calibração do modelo.

Para darmos continuidade a modelagem de Turbidez para o trecho do rio Doce no estado do Espírito Santo é necessário que as instituições que estão fazendo o monitoramento de turbidez nos enviem os dados (laudos identificados e assinados) para o email: alerta.doce@cprm.gov.br.

Acompanhamento Hidrológico

Níveis das estações Fluviométricas da RHN - Rede Hidrometeorológica Nacional

Parceria ANA/CPRM

Data	Hora	PN	FP	AC	FO	CD	CO	NE	MC	BO	NV	GV	VM	TU	SS	CL	LI
20/12/2015	09:00	106					207	60	54	174	207	136	79			150	92
20/12/2015	10:00	106					207	60	52	173	207	134	76			148	91
20/12/2015	11:00	106					207	60	51	173	207	132	75			147	89
20/12/2015	12:00	106					207	60	50	172	207	132	75	94		145	89
20/12/2015	13:00	106					207	60	49	172	207	132	75			144	89
20/12/2015	14:00	106					207	60	49	171	207	131	76			144	89
20/12/2015	15:00	107					207	60	49	171	207	131	76			145	89
20/12/2015	16:00	108					207	60	49	170	207	130	76			145	88
20/12/2015	17:00	109	44	129		140	207	59	49	170	207	130	77	94		147	88
20/12/2015	18:00	110					207	58	48	170	207	130	78			148	89
20/12/2015	19:00	111					207	56	47	170	207	129	78			149	89
20/12/2015	20:00	112					207	55	47	170	207	129	79			150	89
20/12/2015	21:00	113					207	54	47	170	207	130	80			151	89
20/12/2015	22:00	114					207	53	47	170	206	130	81			152	89
20/12/2015	23:00	115					207	52	47	169	206	132	81			153	90
21/12/2015	00:00	114					207	52	46	169	206	132	80			153	91
21/12/2015	01:00	114					207	52	46	169	206	133	79			154	90
21/12/2015	02:00	113					208	55	46	168	206	136	79			154	89
21/12/2015	03:00	112					208	59	47	168	207	137	79			153	88
21/12/2015	04:00	112					208	60	47	168	206	137	79			153	87
21/12/2015	05:00	111					208	60	46	168	206	136	78			153	86
21/12/2015	06:00	111					208	61	47	168	206	135	78			153	85
21/12/2015	07:00	110	60	138		143	208	63	46	168	206	133	78	84		153	84
21/12/2015	08:00	110					208	68		168	206	132	77			153	83
21/12/2015	09:00	110						72	46			131	75			153	

Observação: Cotas em centímetros

Cotas de Alerta: PN = 280; NE = 350; MC = 440; GV = 320; TU = 500; CL = 570; LI = 350

Cotas de inundação: PN = 330; NE = 470; MC = 520; GV = 360; TU = 550; CL = 620; LI = 380

*: Cota abaixo do zero da régua

Legenda:

PN: Ponte Nova	CD: Fazenda Cachoeira D'antas	BO: Belo Oriente	TU: Tumiritinga
FP: Fazenda Paraíso	CO: Cachoeira dos Óculos	NV: Naque Velho	SS: São Sebastião da Encruzilhada
AC: Acaiaca	NE: Nova Era	GV: Governador Valadares	CL: Colatina
FO: Fazenda Ocidente	MC: Mário de Carvalho	VM: Vila Matias	LI: Linhares - Cais do Porto

Link do Sistema de Alerta da bacia do rio Doce

<http://www.cprm.gov.br/sace/doce/>

Atenciosamente,

Elizabeth Guelman Davis

Engenheiro Hidrólogo
 Pesquisador em Geociências
 Superintendência de Belo Horizonte
 Serviço Geológico do Brasil – SGB/CPRM
www.cprm.gov.br

Parceria:

